



# Région obturatrice

Dr Marchaland  
Praticien hospitalier  
[www.clubortho.fr](http://www.clubortho.fr)



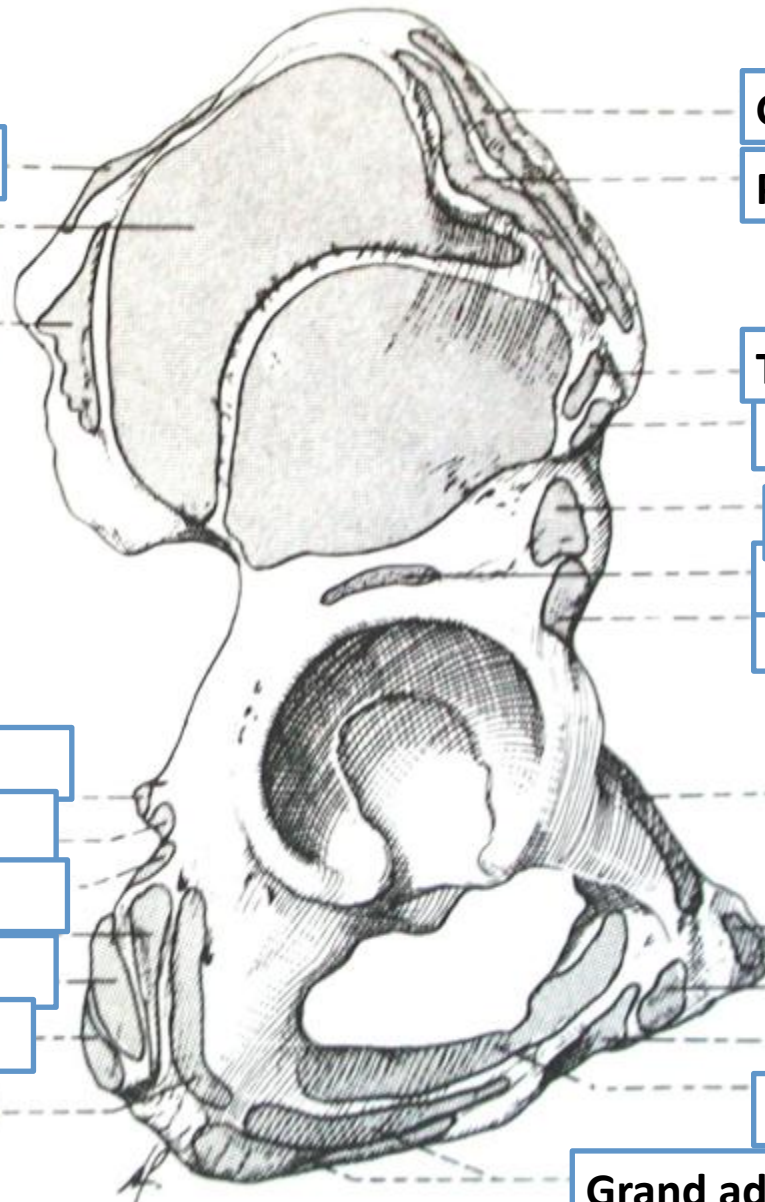
# Limites de la région

- En dehors: partie médiale de l'articulation coxo- fémorale
- En dedans: branche Ischio pubienne
- En avant: branche supérieure du pubis
- En arrière: tubérosité ischiatique



# Plan osseux

- Foramen obturé (pubis en avant, ischion en arrière)
- Insertions musculaires :
  1. Pubis:
    - a) Branche horizontale : pectiné, grand droit, pyriforme, moyen adducteur
    - b) Branche descendante: moyen et petit adducteur, obturateur externe
  2. Ischion:
    - a) Branche descendante (corps): carré fémoral
    - b) Tubérosité ischiatique : biceps fémoral, semi tendineux, semi membraneux.
    - c) Branche ascendante : Grand adducteur, obturateur externe, obturateur interne



**Grand dorsal**  
**Moyen fessier**  
**Grand fessier**

**Grand oblique**  
**Petit oblique**

**TFL**  
**Sartorius**  
**Tendon direct DA**  
**Tendon réfléchi DA**  
**Ligament ilio fémoral**

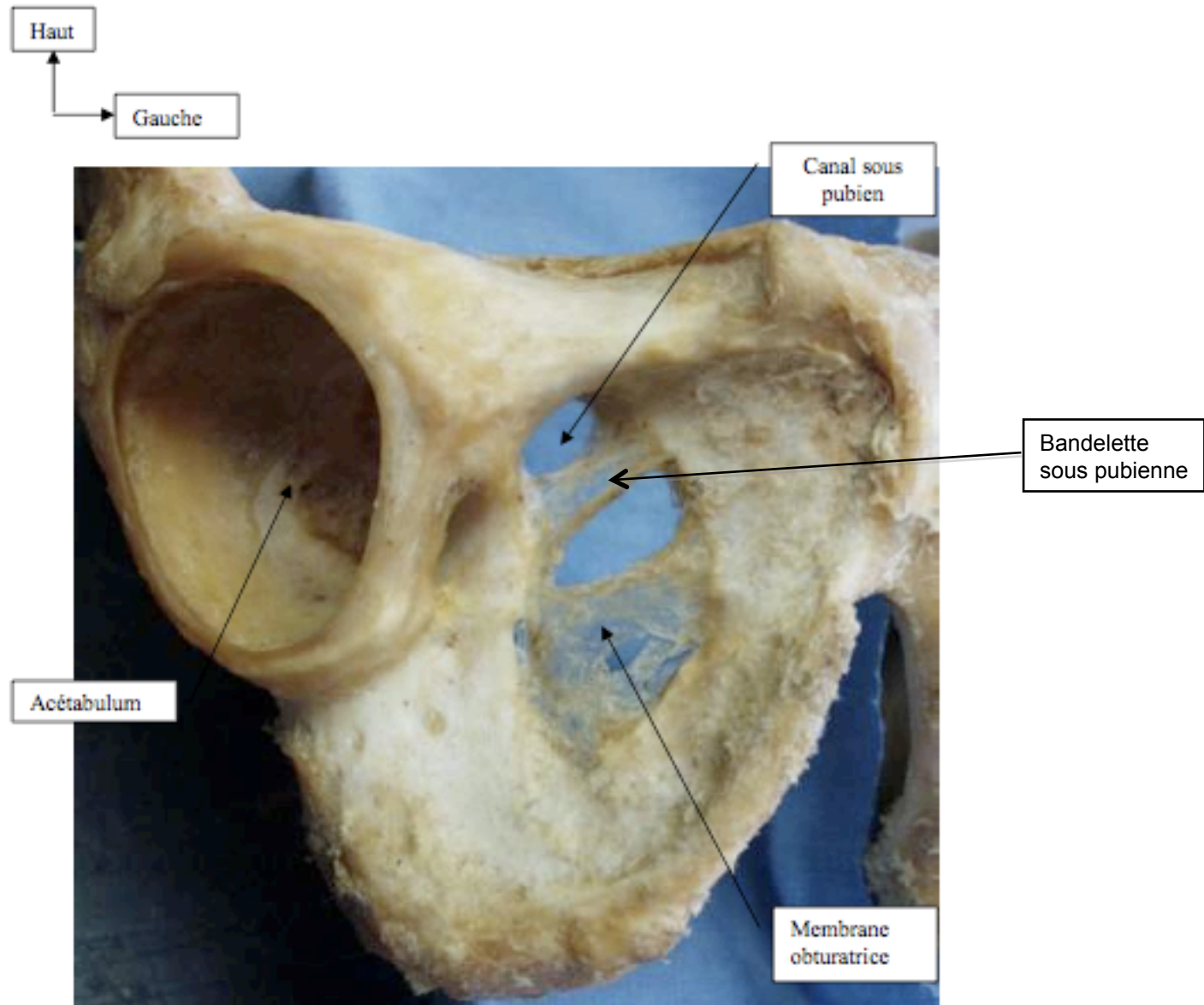
**Ligament sacro spinale**  
**Jumeau supérieur**  
**Jumeau inférieur**  
**Semi membraneux**  
**Semi tendineux**  
**Biceps fémoral**  
**Carré fémoral**

**Pectiné**  
**Grand droit Abdo**  
**Moyen adducteur**  
**Gracile**  
**Obturateur externe**  
**Grand adducteur**



# Plan fibreux

- Foramen obturé est fermé par 2 formations fibreuses
  1. Membrane obturatrice
  2. Bandelette sous pubienne
- Se dédoublent en haut (canal sous pubien) : paquet vasculo-nerveux obturateur.





# Plan musculaire

- Face endopelvienne

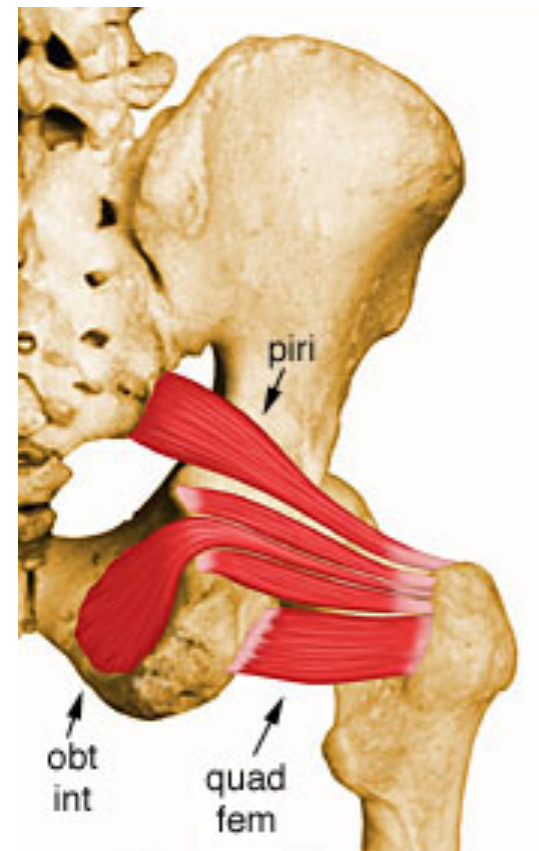
## 1. Obturateur interne:

### Origine:

- Surface de la membrane obturatrice
- Face pelvienne du pubis & de l'ischion
- Surface quadrilatère (du trou obturé à GES)

Terminaison: Face médiale du grand trochanter

Action: Rotateur externe de cuisse





# Plan musculaire

- Face exopelvienne

## 1. Obturateur externe

Origine: pourtour du cadre obturateur

Terminaison: Fossette trochantérique

Action:

- Rotateur externe de la cuisse
- En flexion : abduction du fémur







# Plan musculaire

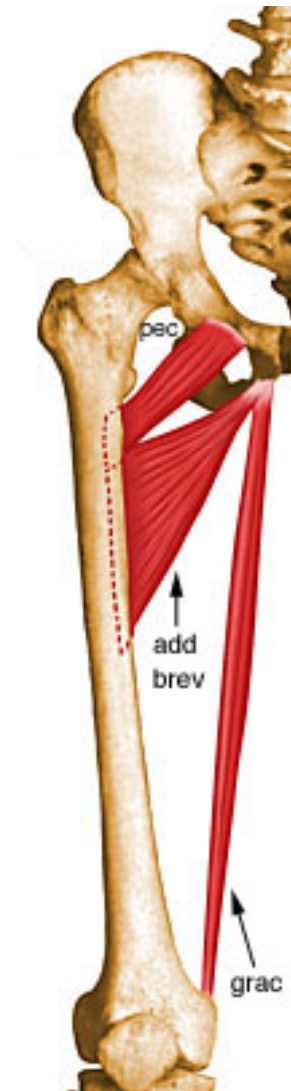
- Face exopelvienne

## 2. Gracile

Origines: angle du pubis et lèvre externe du bord inférieur branche Ischio - pubienne

Terminaison: patte d'oie

Action: adducteur





# Plan musculaire

- Face exopelvienne

## 3. Grand adducteur

### Origines:

- Faisceau supérieur (1/3 moyen de la branche Ischio pubienne)
- Faisceau moyen et inférieur (partie postérieure de la branche Ischio pubienne et tubérosité ischiatique)

Terminaison: face médiale fémur et condyle

Action: Adducteur





# Plan musculaire

- Face exopelvienne

## 4. Long adducteur (Moyen adducteur)

### Origines:

- Surface angulaire du pubis
- Face inférieure de l'épine pubienne

Terminaison: face médiale du fémur

Action: Adducteur





# Plan musculaire

- Face exopelvienne

## 5. Petit adducteur

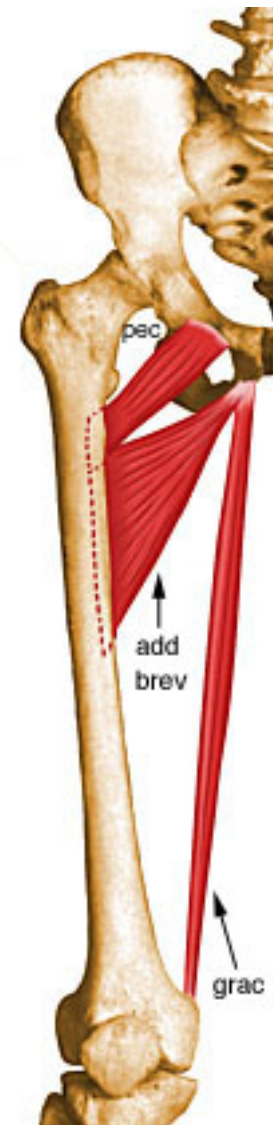
### Origines:

En arrière et au dessus du moyen adducteur

- Surface angulaire du pubis
- Branche descendante du pubis

Terminaison: face médiale du fémur

Action: Adducteur





# Plan musculaire

- Face exopelvienne

## 6. Pectiné

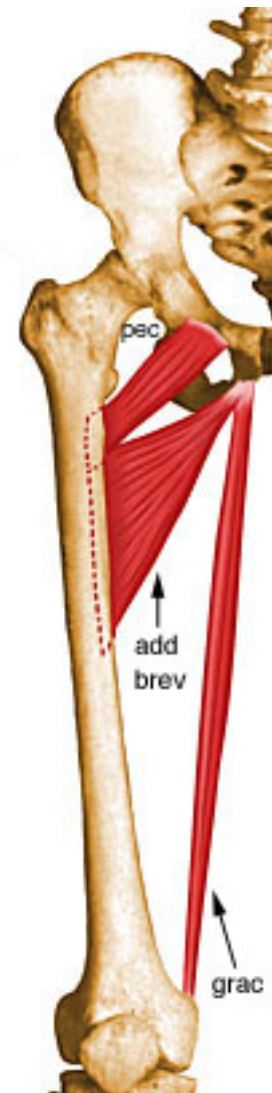
Partiellement couvert par le sartorius et le droit

Antérieur

Origines: crête pectinéale

Terminaison: trifurcation médiane de la ligne âpre

Action: Adducteur





# Eléments vasculo nerveux

- Artère obturatrice

1. Origine: Artère hypogastrique

2. Trajet:

- oblique en bas, en avant et en dedans,
- plaqué contre le muscle obturateur interne
- rejoint le canal sous pubien, entre la veine en haut et le nerf en bas

3. Terminaison: 2 branches qui s'anastomosent = cercle artériel

- **antéro interne**: (pectiné, obturateur externe, moyen et petit adducteur, scrotum et pénis)
- **postéro externe**: (obturateurs, gracile, grand adducteur, carré fémoral), donne une branche acétabulaire (ligament rond) et articulaire (grand trochanter)



# Éléments vasculo nerveux

- **Veine obturatrice**

Topographie superposable au réseau artériel

Drainage dans la veine hypogastrique

- **Nerf obturateur**

1. Origine: L2, L3, L4 – bord médial du psoas, niveau 5<sup>e</sup> VL

2. Trajet: croise articulation sacro iliaque puis en arrière bifurcation des vaisseaux iliaques (bissectrice), puis canal sous pubien au dessus de l'artère et la veine

3. Terminaison: 2 branches



# Eléments vasculo nerveux

- Nerf obturateur

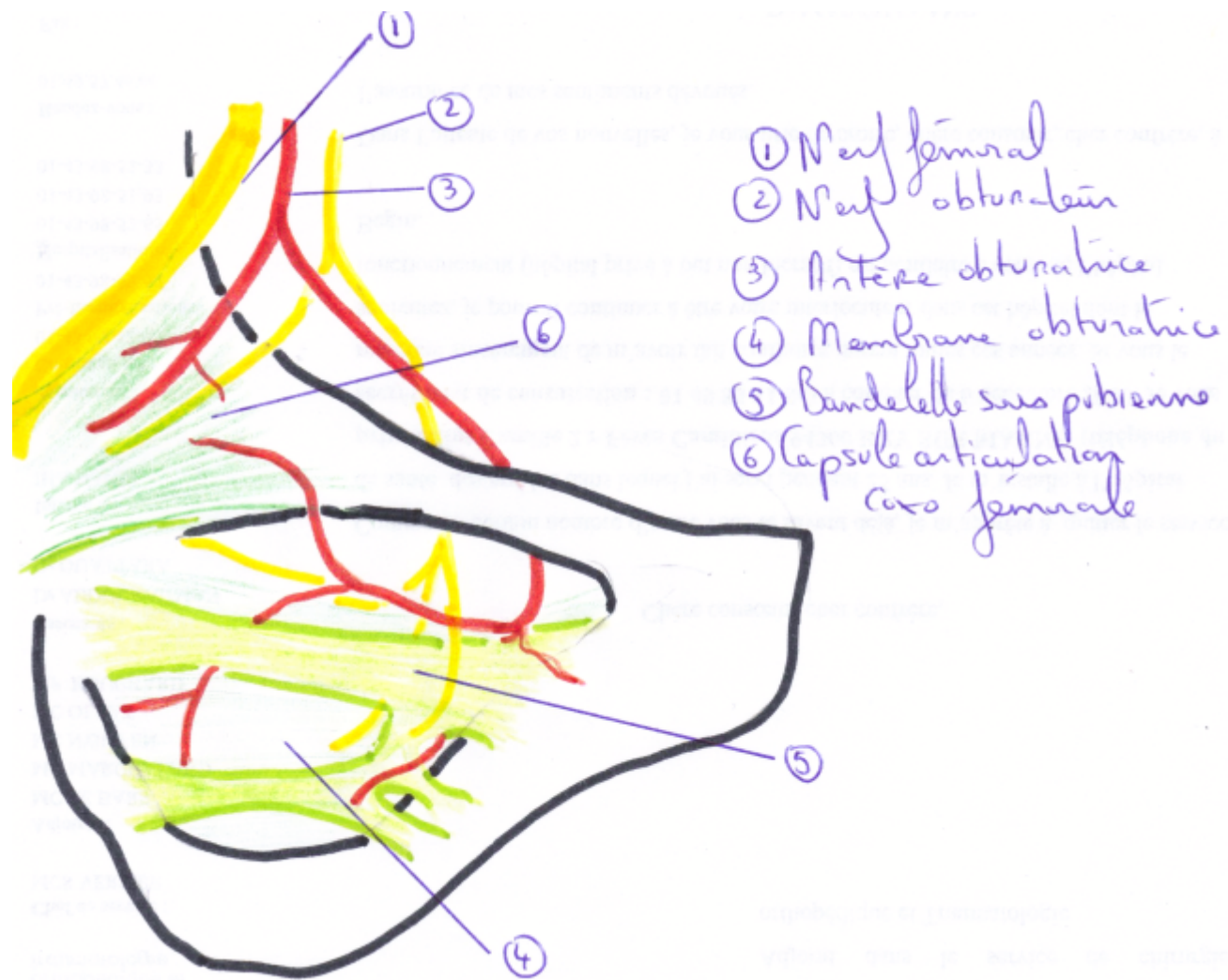
### 3. Terminaison: 2 branches

- a) Superficielle entre pectiné et obturateur externe puis entre grand et petit adducteur
- b) Profonde en avant de l'obturateur externe puis entre petit et grand adducteur, rameaux articulaires (coxo- fémorale, névralgies / coxarthrose)

### 4. Action

Innervation motrice: gracile, adducteurs, obturateur externe

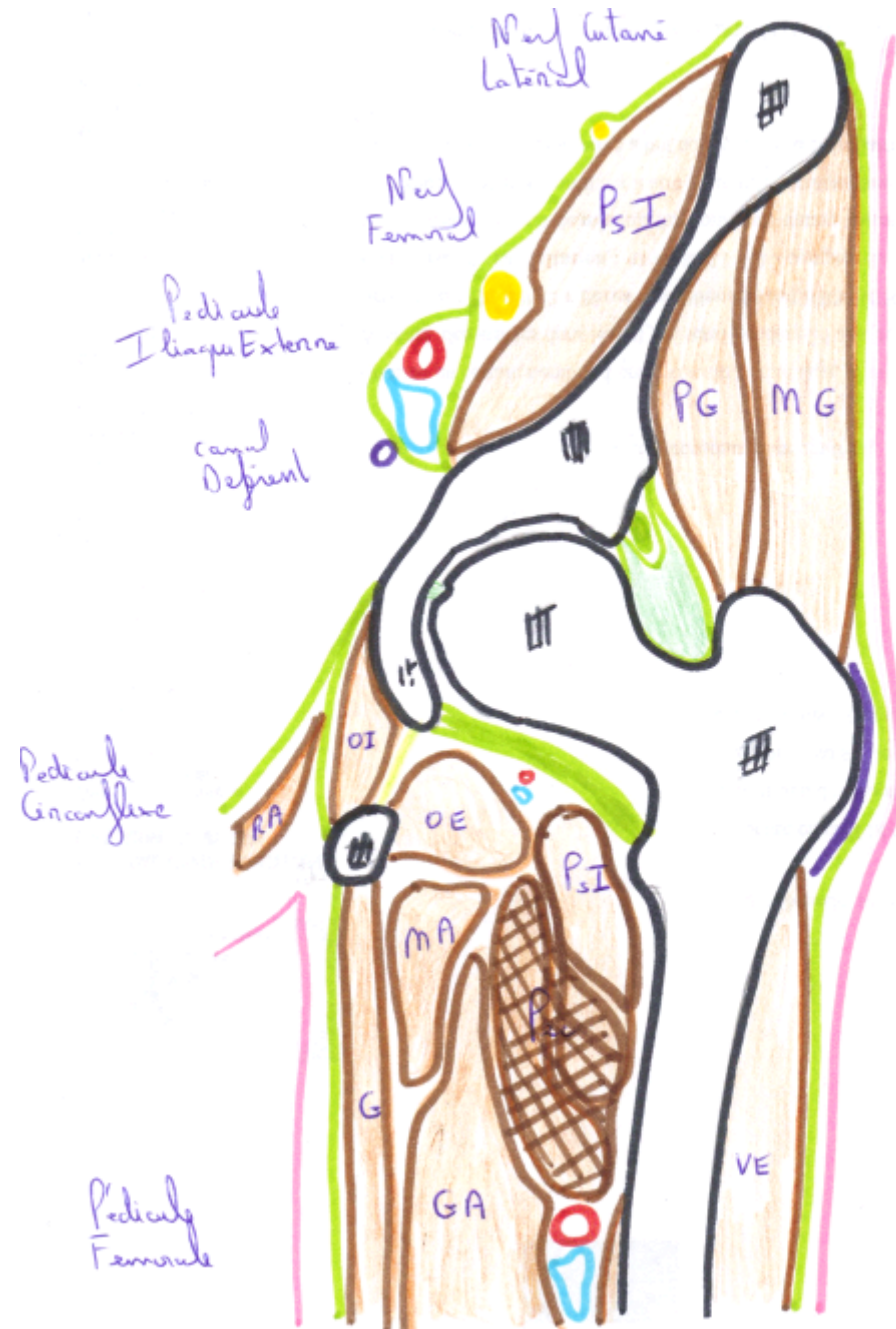


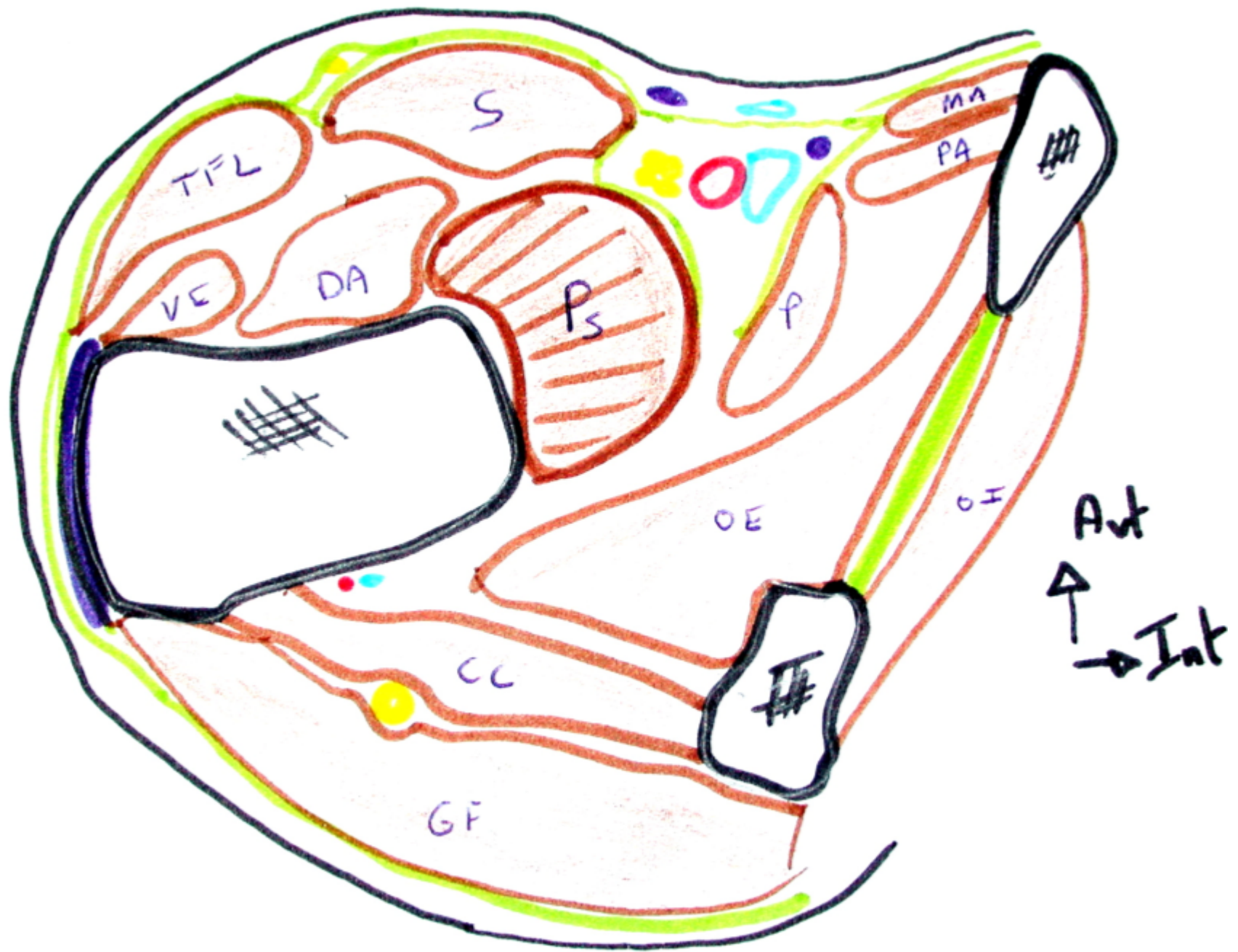




# Rapports de la région obturatrice

- **Pelviens** (contre l'obturateur interne, **muscle releveur de l'anوس = RA**)
  - Au dessus du RA: tissu cellulaire sous péritonéal (pédicule obturateur, artère ombilicale, vaisseaux génitaux)
  - Au dessous du RA: fosse Ischio rectale
- **Fémoraux**
  - Plancher du triangle de Scarpa en avant avec le pectiné en dedans et l'ilio psoas en dehors  
*(hernie obturatrice en arrière du pectiné voire entre pectiné et moyen adducteur)*
  - Région fessière en bas et en dehors







# Bibliographie

- Bouchet et Cuilleret
- Iconographie personnelle
- Netter
- L' artère obturatrice, mémoire de Master (Tourneux Lucie)